

Piano strutturale 2004

Quadro conoscitivo

INDAGINI GEOLOGICO TECNICHE DI SUPPORTO

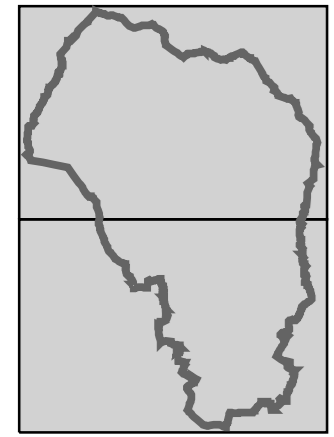
AL PIANO STRUTTURALE

Del.C.R. 12 febbraio 1985, n° 94
L.R. 17 aprile 1984, n° 21
L.R. 16 gennaio 1995, n° 5
Del. C.R. 25 gennaio 2000, n° 12
Del. G.R. 7 agosto 2000, n° 868
Del. G.R. 20 ottobre 2003, n° 1030

Tav. 3.2

SEZIONI GEOLOGICHE

Il professionista incaricato:
Dott. Geol. Eros Aiello

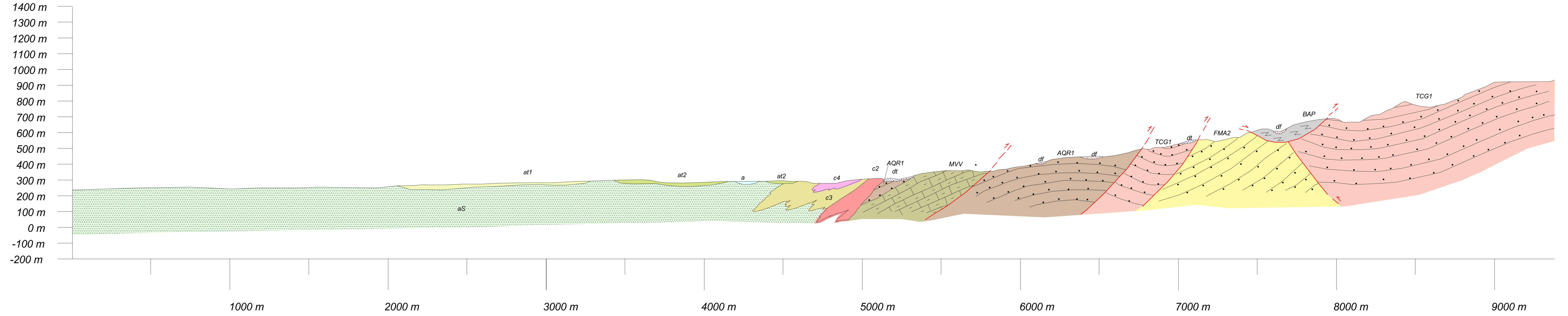


Maggio 2004

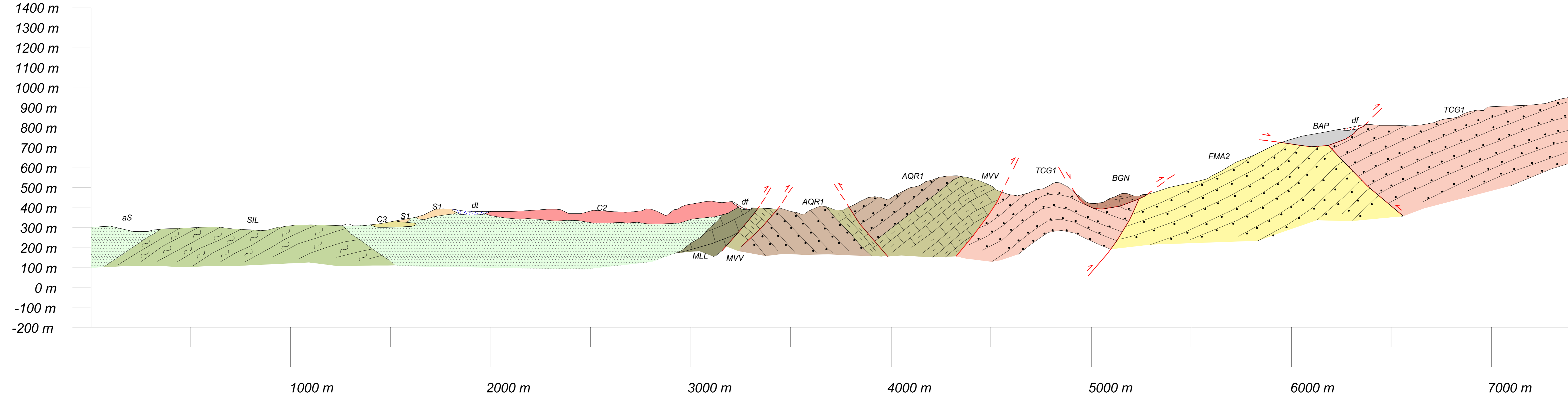
PROGETTI ASSOCIAZIONE PROFESSIONALE
Via A. del Castagno, 8 - 50132 Firenze
Tel. e Fax 055.571393 - 575954

Scala 1:10.000

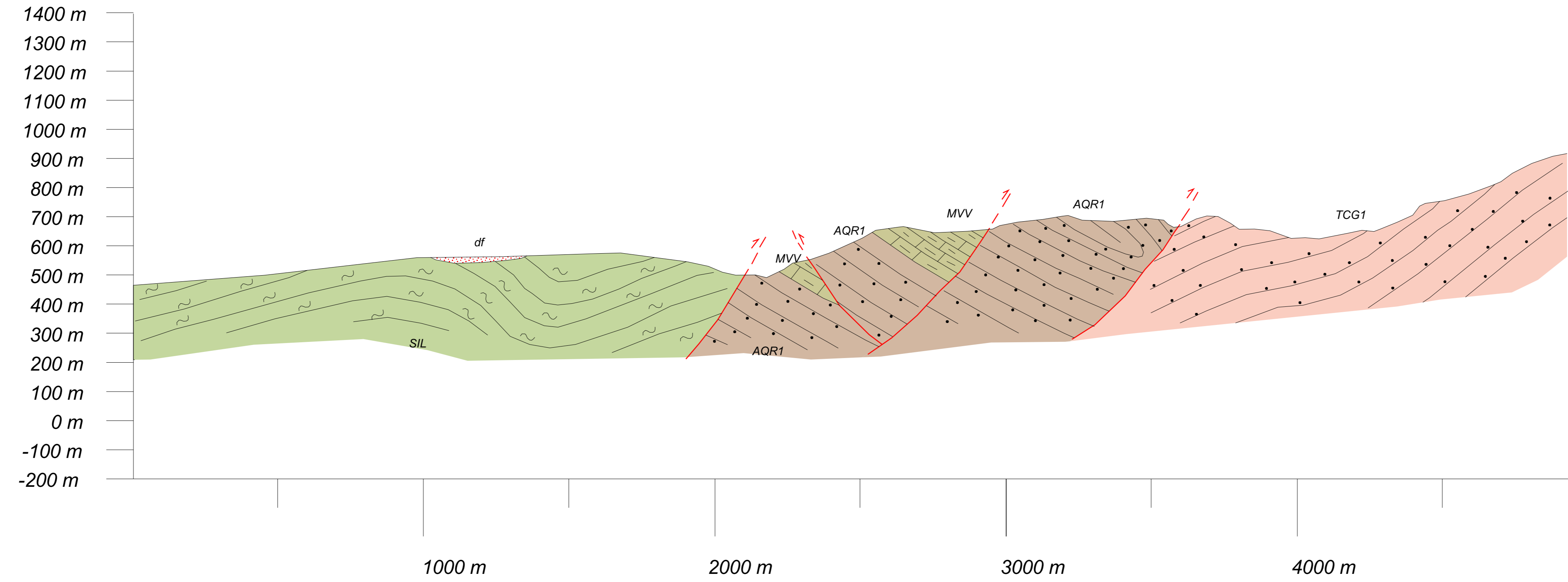
SEZIONE 1



SEZIONE 2



SEZIONE 3



LEGENDA

- COBERTURE DETRITICHE**
- DEPOSITI FLUVIALI**
 - df: Dento di falda
 - df: Accumulo gravitativo di materiale eterogeneo ed eterometrico privo di evidenze di movimenti in atto
 - ALLUVIONI**: ciottolami bruno-grigiastri classati ed embricati intercalati a sabbie, silt e argille (Eocene)
 - ALLUVIONI TERRAZZATE**:
 - at1: ciottolami bruno-giallastri intercalati a sabbie, silt e argille (Pleistocene medio- Pleistocene superiore)
 - at2: ciottolami rossastri intercalati a silt sabbiosi rossastri massicci (Pleistocene medio)
 - DEPOSITI FLUVIO-LACUSTRI**
 - c5: Ghiaie e ciottolami rossastri ben classati ed embricati
 - s2: Sabbie giallastre medio-fini a laminazione piano-parallela orizzontale
 - c4: Ciottolami giallo-rossastri a fessitura clasto-sostenuta; limi sabbiosi massicci con gasteropodi e bioturbazione da radici
 - s1: Sabbie giallastre medio-grossolane a laminazione piano-parallela; sabbie medio-fini a laminazione ondulata e piano; limi sabbiosi massicci
 - c3: Ciottolami giallastri da scarsamente a ben classati in strati tabulari con gradazione da inversa a normale
 - c2: Ciottolami giallo-grigiastri polimodali da subangolosi a mediamente arrotondati a fessitura da matrice a clasto sostenuta
 - DEPOSITI LACUSTRI**
 - aS: Argille siltoso-sabbiose con resti vegetali
 - UNITA' UMBRO - MARCHIGIANO - ROMAGNOLA**
 - FMA2: MARINOSA ARENACEA: torbidi di piana sottomarina e conole esterne in facies arenacea (Langhiano superiore-Serravalliano)
 - FMA3: MARINOSA ARENACEA: torbidi di piana sottomarina e conole esterne in facies prevalentemente pellica (Serravalliano)
 - MLE: MARNE DI LEVISONI: marne e marne siltose grigio chiaro (Burdigaliano)
 - UNITA' TOSCANA - UNITA' DEL CERVAROLA**
 - TCG1: Formazione del Torrente Carigola (membro a megastri arenacei) alternanze arenaceo-pelliche in strati gradati caratterizzate dalla presenza di strati spessi (megastri) a grana grossolana (Aquitano)
 - AQR1: Formazione dell'Acquerino (membro arenaceo-pellico): alternanze arenaceo-pelliche in strati gradati da medi a molto spessi (Chattiano-Aquitano)
 - MVV: Marne varicolori di Villore: marne e marne argillose di colore chiaro intensamente foliate (Chattiano-Aquitano)
 - UNITA' SESTOLA - VIDICIATICO**
 - BGN: MARNE DI BAIGNO: marne siltose talora calcaree (Aquitano-Burdigaliano)
 - BAP: Bracco a matrice prevalentemente argillosa color grigio scuro (Eocene-Miocene inferiore)
 - UNITA' LIGURI - SUPERGRUPPO DELLA CALVANA**
 - MLL: FORMAZIONE DI MONTE MORELLO: flysch torbido calcareo costituito da prevalenti calcari marnosi alternati a livelli di marne gialle e calcaree; intercalazioni di arenarie talora con breccie nummulitiche ed argille scure e calcari micritici verdi (Paleocene-Eocene medio)
 - SIL: FORMAZIONE DI SILLANO: argille scure o variegata prevalenti con subordinati calcari marnosi grigio-verdi e marne, marne marnose e grigie, calcaree e arenarie calcifere (Cretaceo superiore-Eocene inferiore)
 - FORMAZIONE PRE - FLYSCH AD ELMINTOIDI**
 - APA: ARGILLE A PALOMBINI: alternanze di argille e calcari micritici grigio chiari (palombini) (Cretaceo inferiore-Turoniano)
 - CCL: CALCARI A CALPIONELLE: calcari micritici talora a grana finissima, bianchi e silicei (Turonico superiore-Volgariano)
 - DSA: DIASPRI DI MONTE ALPE: diaspri rossi, finemente stratificati, alternati con sottili livelli di argille silicee rosse (Oxfordiano-Kimmeridgiano)
 - UNITA' OFIOLITICA**
 - bas: Basalti brecciosi e pillow lavas: lembi di basalti rosso scuro brecciosi
 - g: Gabbri intensamente fessurati e alterati
 - s: Serpentinizzati verdi-nerastre intensamente fessurate e fittamente foliate
- Faglie certe e presunte
— Tracce di sezione

